

SEP

SECRETARÍA DE  
EDUCACIÓN PÚBLICA



Planea

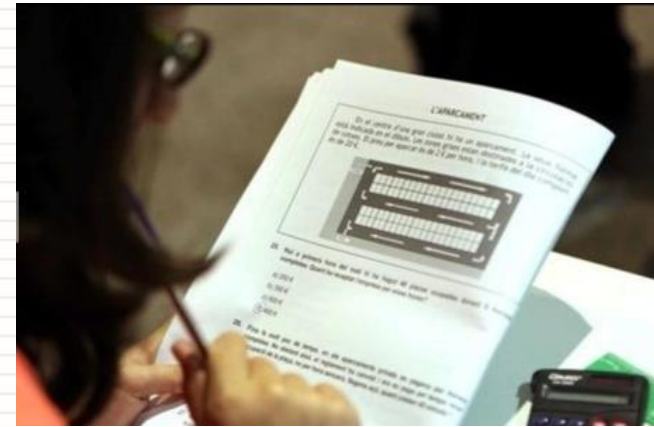
Plan Nacional para la Evaluación  
de los Aprendizajes

Educación Media Superior 2016



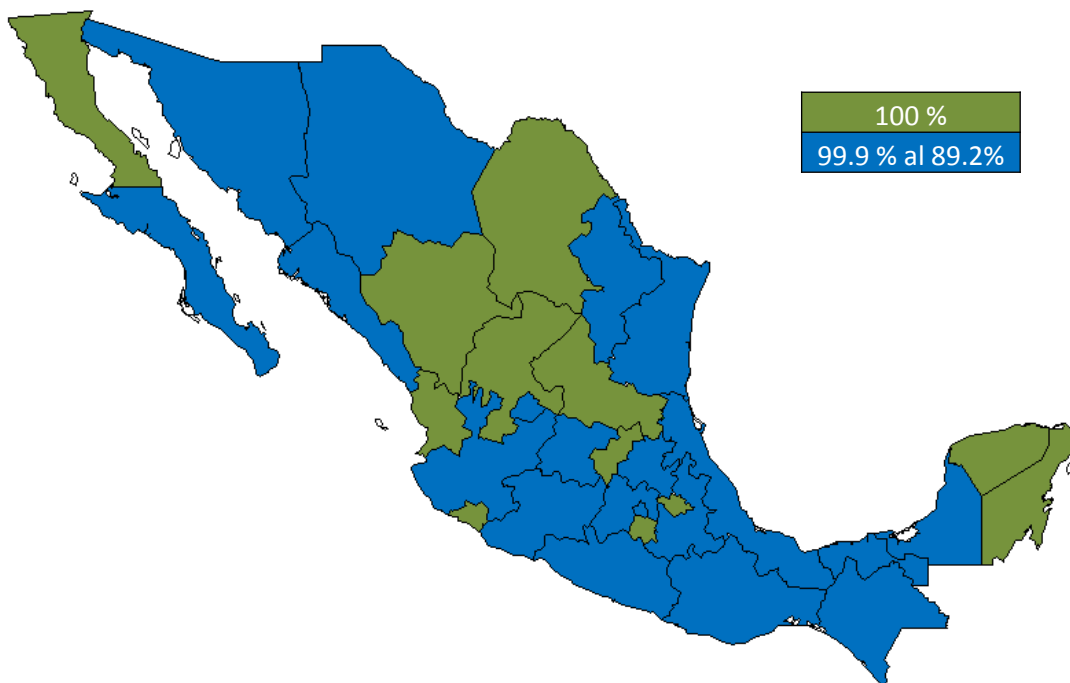
# Publicación de Resultados 2016

- Conocer en qué medida los estudiantes logran dominar un conjunto de aprendizajes esenciales al término de la educación media superior, en dos áreas de competencia: Lenguaje y Comunicación (Comprensión Lectora) y Matemáticas.
- Informar a la sociedad sobre el estado que guarda la educación del país en términos del logro de aprendizaje de sus estudiantes de educación básica y media superior.
- Aportar a las autoridades educativas información relevante para el monitoreo, la planeación, programación y operación del sistema educativo y de sus centros escolares.
- Ofrecer información pertinente, oportuna y contextualizada a las escuelas y a los docentes, que ayude a mejorar sus prácticas de enseñanza y el aprendizaje de sus estudiantes.



- Se realizó del 12 al 14 de abril en las 32 entidades federativas por 18,388 aplicadores externos, atendiendo lineamientos del INEE.
- Participaron **579,923 alumnos** del último grado de educación media superior en **14,784 instituciones** educativas públicas, autónomas y privadas de todo el País.
- En la mitad de los planteles, se evaluó a una muestra representativa de alumnos del último grado; en el resto de los planteles –por su tamaño- la prueba se administró al censo de los alumnos de dicho grado.
- Se aplicó una prueba de 110 reactivos que evalúan el logro de aprendizaje en **Lenguaje y Comunicación** (Comprensión Lectora) y **Matemáticas**.
- El INEE supervisó la aplicación en algunos planteles aleatoriamente seleccionados por dicha Institución.





### Cobertura Histórica de Escuelas y Alumnos

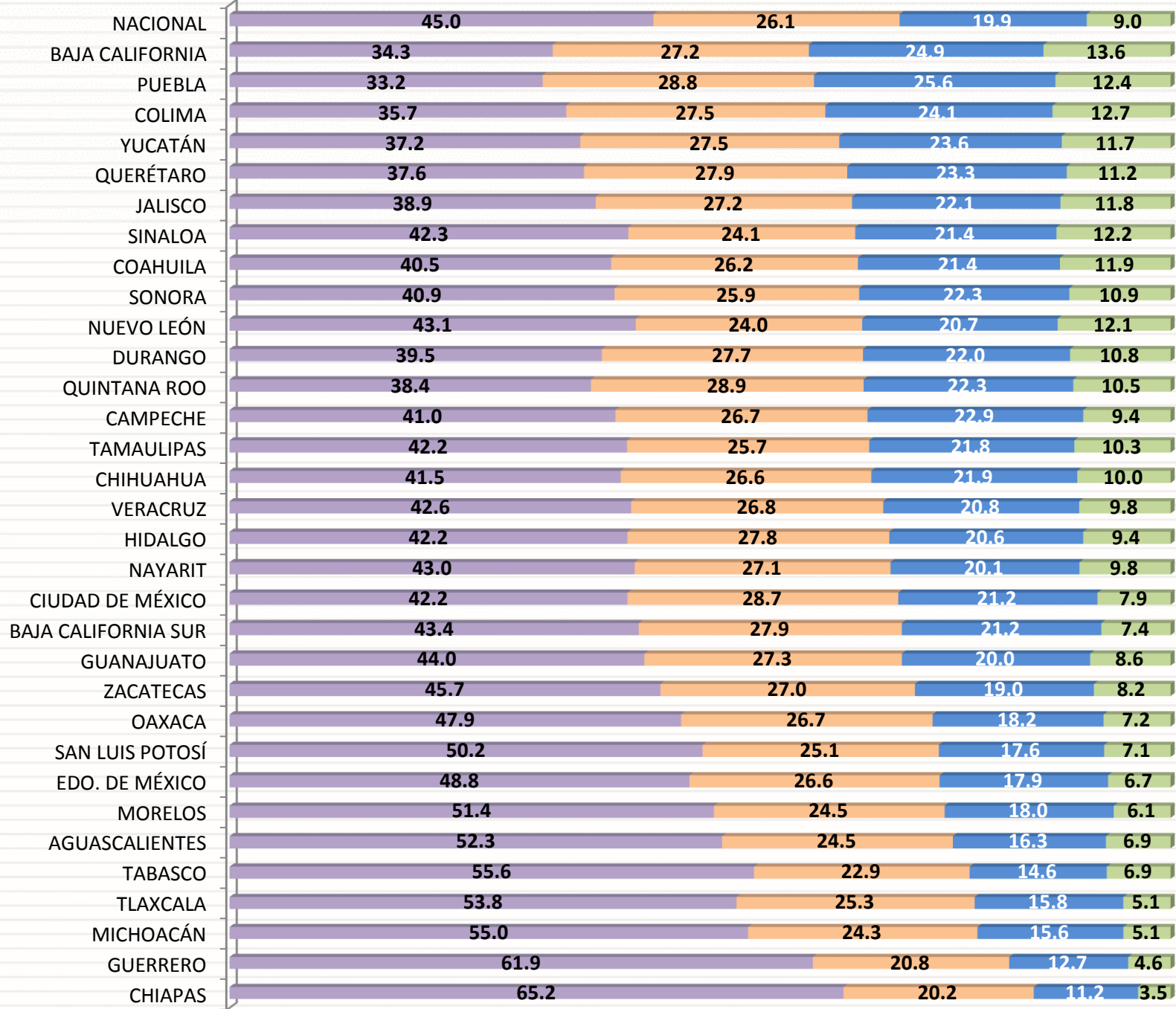
Ámbito	Planea 2015	Planea 2016
Escuelas	14,548	14,784
Alumnos	1,037,775	579,923 *

No	Entidad	Programadas	Aplicadas	% Aplicación
1	AGUASCALIENTES	209	207	99.0
2	BAJA CALIFORNIA	348	348	100.0
3	BAJA CALIFORNIA SUR	97	96	99.0
4	CAMPECHE	126	125	99.2
5	COAHUILA	380	380	100.0
6	COLIMA	100	100	100.0
7	CHIAPAS	745	733	98.4
8	CHIHUAHUA	454	449	98.9
9	CIUDAD DE MÉXICO	436	433	99.3
10	DURANGO	239	239	100.0
11	GUANAJUATO	787	786	99.9
12	GUERRERO	438	437	99.8
13	HIDALGO	381	379	99.5
14	JALISCO	849	832	98.0
15	EDO. DE MÉXICO	1,433	1,431	99.9
16	MICHOACÁN	647	597	92.3
17	MORELOS	198	198	100.0
18	NAYARIT	128	128	100.0
19	NUEVO LEÓN	355	351	98.9
20	OAXACA	592	528	89.2
21	PUEBLA	1,533	1,531	99.9
22	QUERÉTARO	244	244	100.0
23	QUINTANA ROO	174	174	100.0
24	SAN LUIS POTOSÍ	424	424	100.0
25	SINALOA	414	412	99.5
26	SONORA	310	305	98.4
27	TABASCO	291	289	99.3
28	TAMAULIPAS	379	375	98.9
29	TLAXCALA	185	185	100.0
30	VERACRUZ	1,616	1,609	99.6
31	YUCATÁN	239	239	100.0
32	ZACATECAS	220	220	100.0
<b>TOTAL</b>		<b>14,971</b>	<b>14,784</b>	<b>98.8</b>

\* Planea EMS 2016 es una aplicación en una muestra de alumnos en cada una de las escuelas participantes.

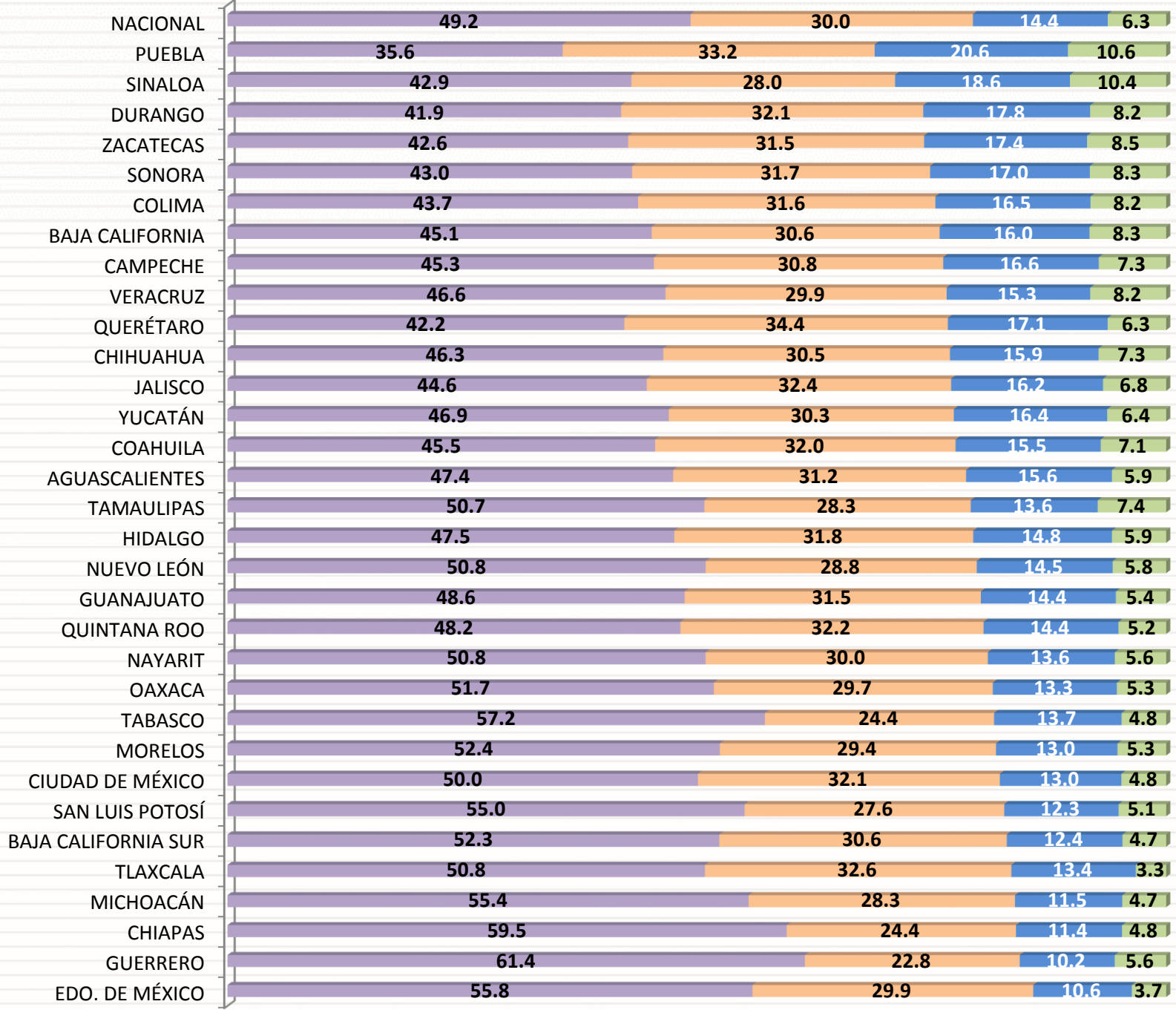
# Lenguaje y Comunicación

Porcentaje de alumnos en cada Nivel de Logro por Entidad Federativa Planea en MS 2016

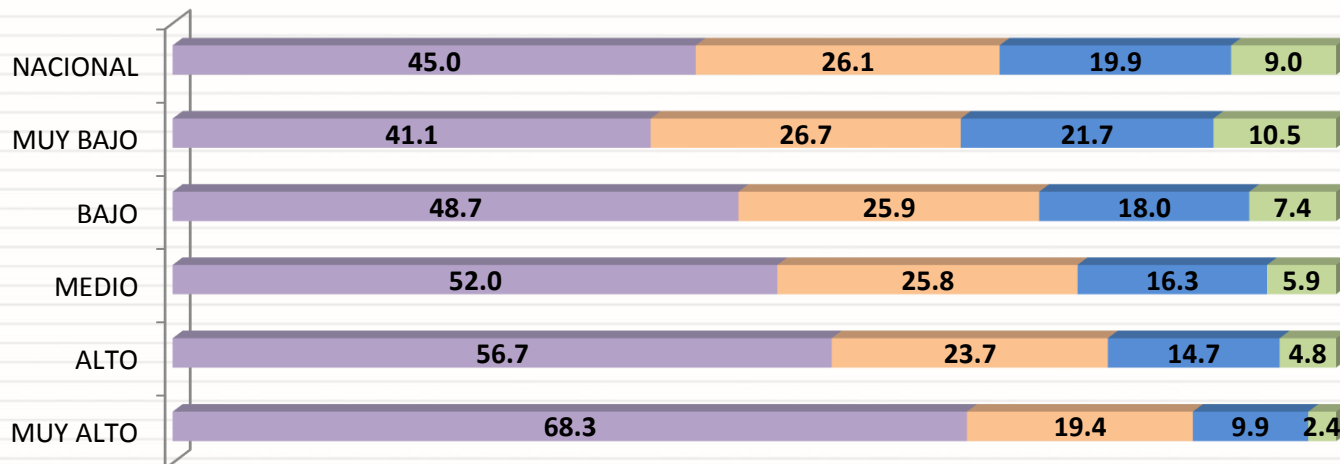


# Matemáticas

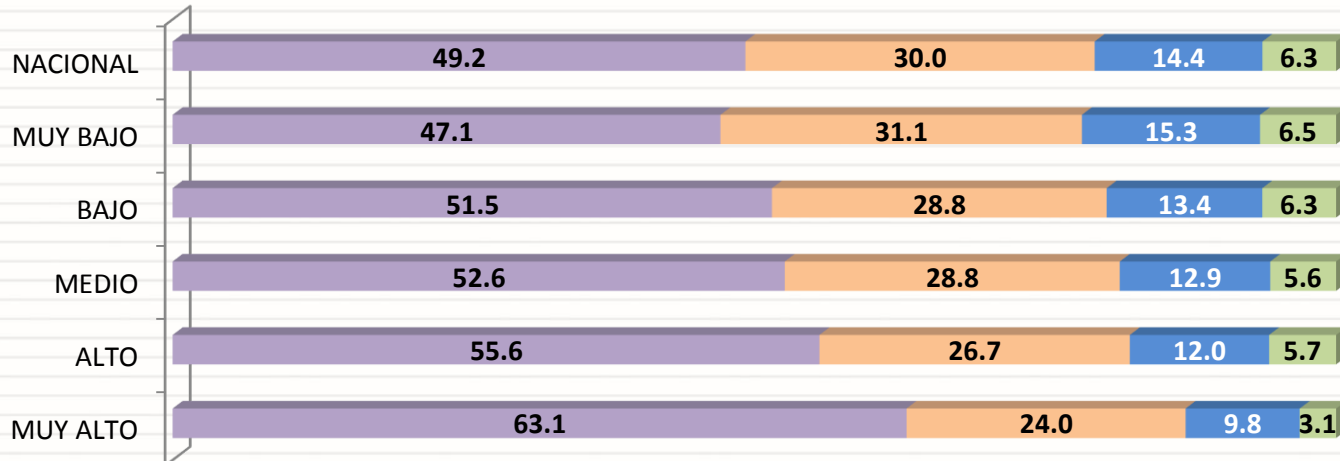
Porcentaje de alumnos en cada Nivel de Logro por Entidad Federativa Planea en MS 2016



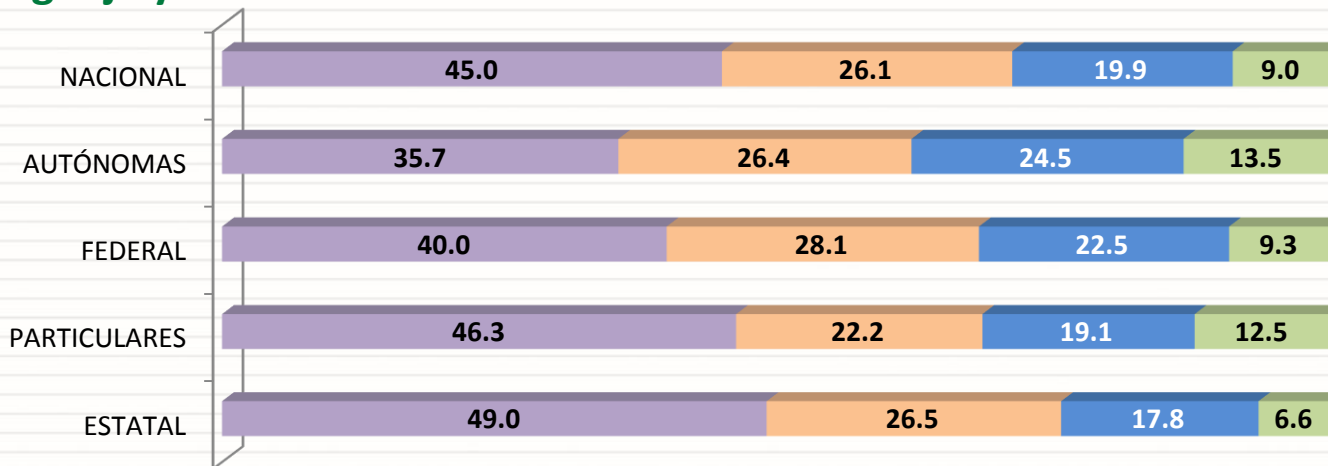
## Lenguaje y Comunicación



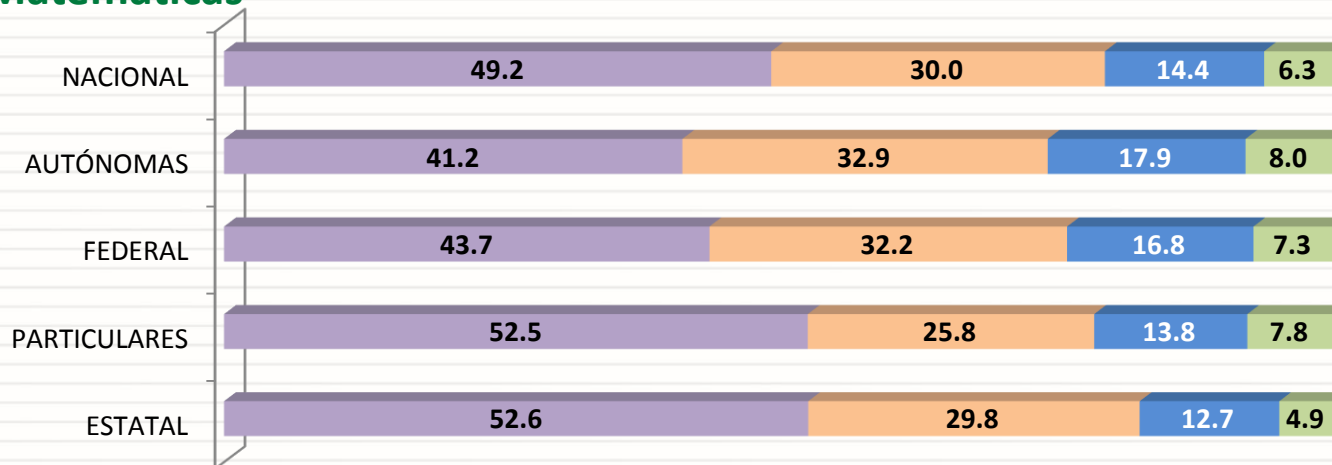
## Matemáticas



## Lenguaje y Comunicación

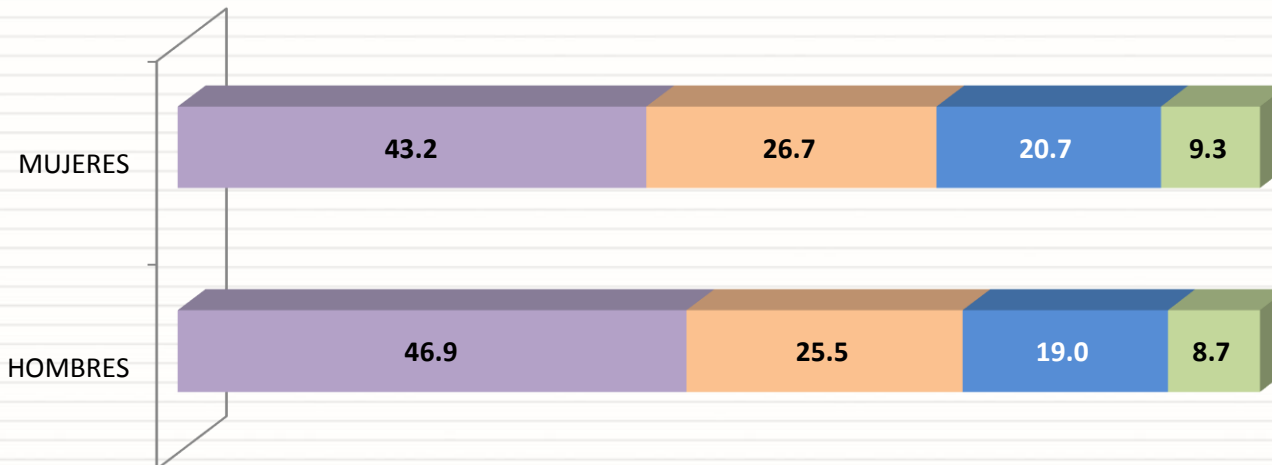


## Matemáticas

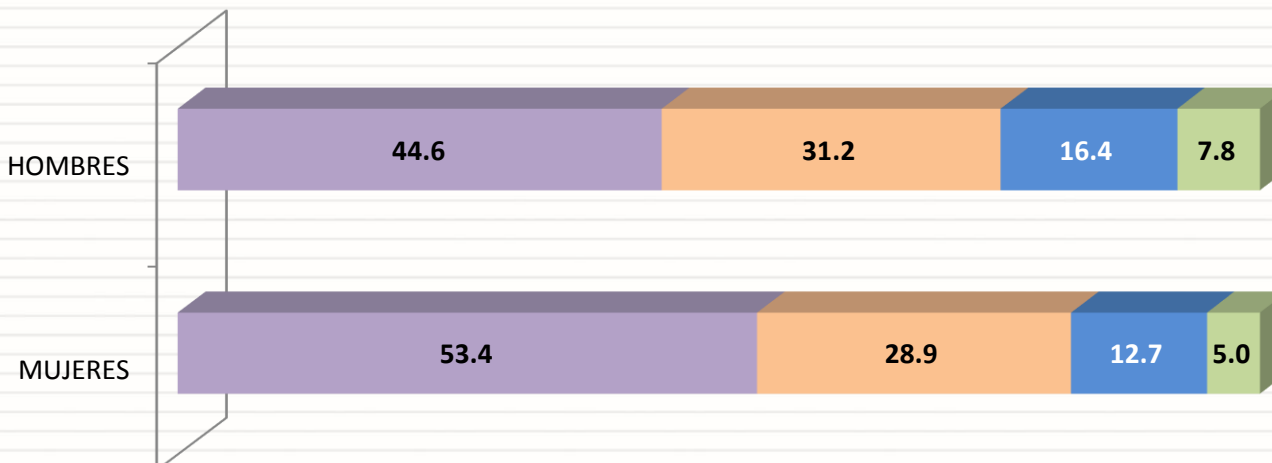


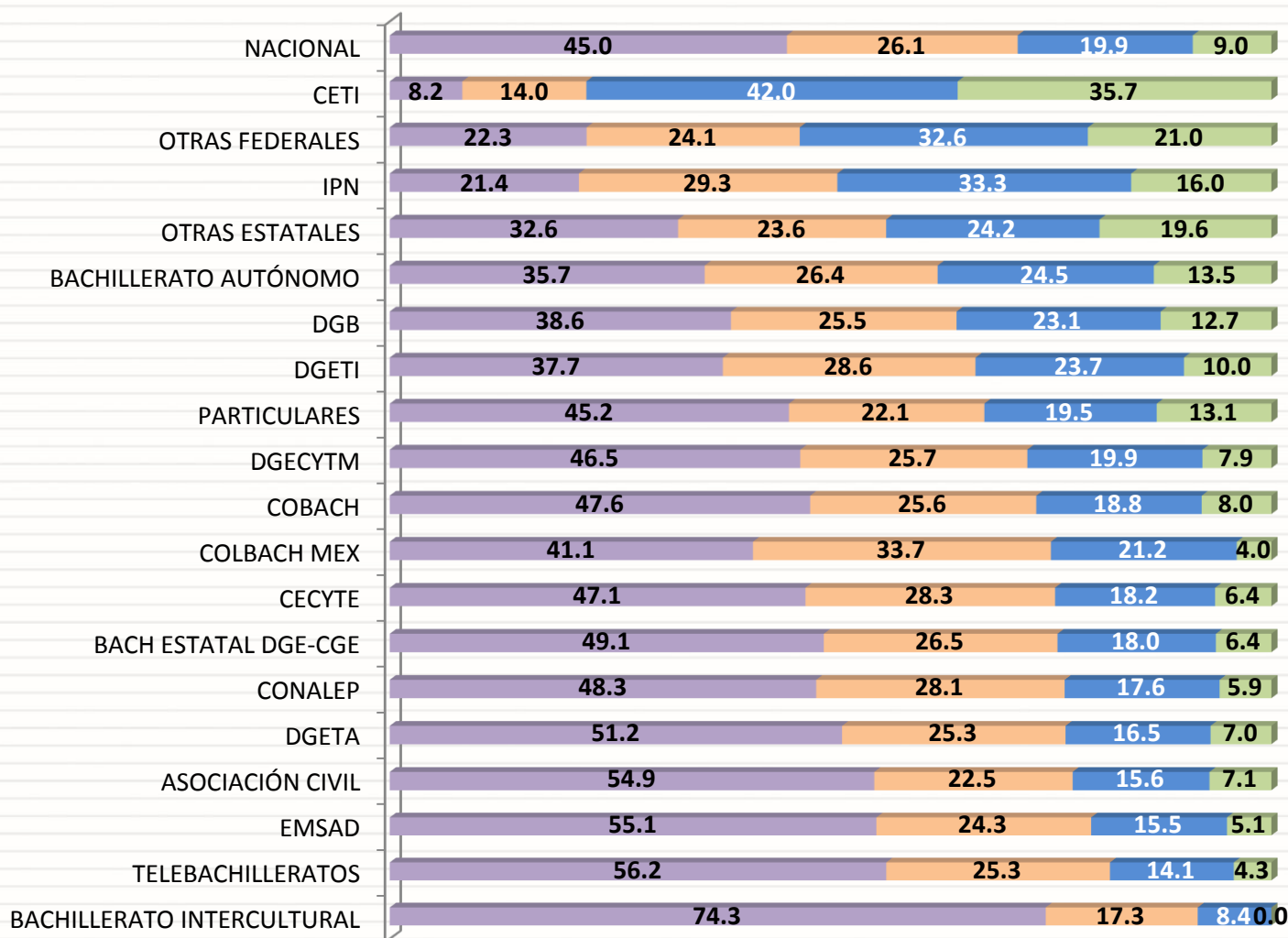


### Lenguaje y Comunicación



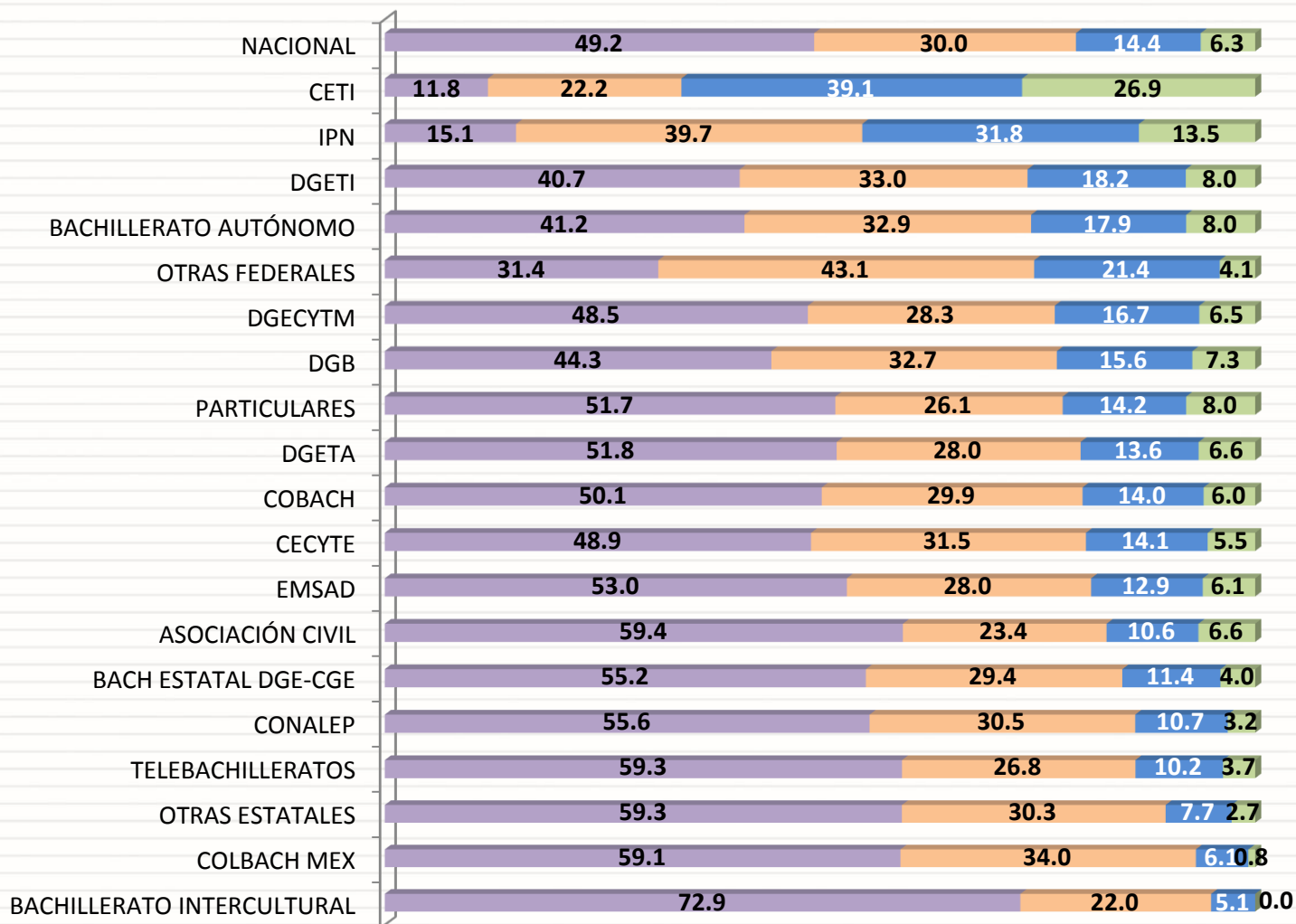
### Matemáticas





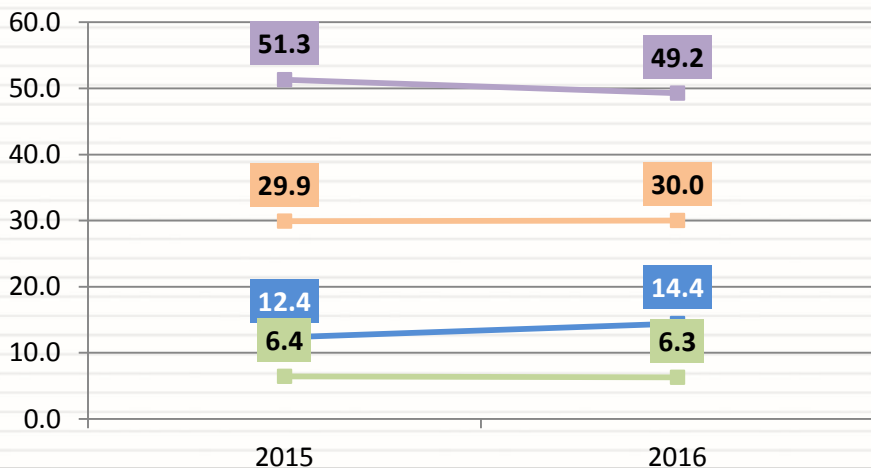
## Porcentaje de alumnos en cada Nivel de Logro y subsistema Matemáticas

Subsecretaría de Planeación, Evaluación y Coordinación



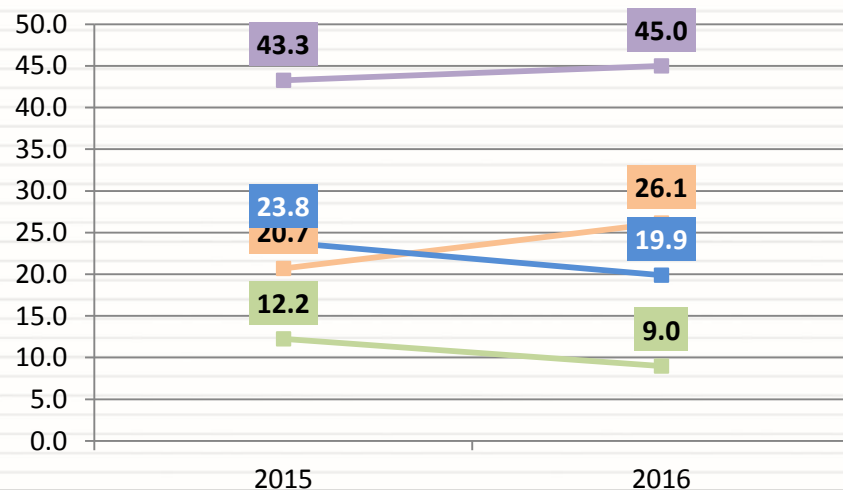
#### Matemáticas

Nivel	Año	
	2015	2016
I	51.3	49.2
II	29.9	30.0
III	12.4	14.4
IV	6.4	6.3



#### Lenguaje y Comunicación

Nivel	Año	
	2015	2016
I	43.3	45.0
II	20.7	26.1
III	23.8	19.9
IV	12.2	9.0



El nivel I es el más bajo (los estudiantes muestran una menor cantidad de aprendizajes), y el nivel IV es el más alto (los estudiantes muestran una mayor cantidad de aprendizajes).

# Resultados por Entidad

## Porcentaje de Alumnos en cada Nivel de Logro

### Lenguaje y Comunicación

Subsecretaría de Planeación, Evaluación y Coordinación

ENTIDAD	NIVEL DE LOGRO							
	I		II		III		IV	
	2015	2016	2015	2016	2015	2016	2015	2016
Aguascalientes	36.8	52.3	21.3	24.5	27.5	16.3	14.4	6.9
Baja California	31.1	34.3	20.9	27.2	30.2	24.9	17.7	13.6
Baja California Sur	49.0	43.4	19.1	27.9	21.7	21.2	10.3	7.4
Campeche	47.4	41.0	21.0	26.7	21.6	22.9	9.9	9.4
Coahuila	39.3	40.5	20.4	26.2	25.0	21.4	15.3	11.9
Colima	38.2	35.7	20.9	27.5	26.1	24.1	14.8	12.7
Chiapas	63.6	65.2	16.6	20.2	14.4	11.2	5.4	3.5
Chihuahua	38.4	41.5	20.0	26.6	25.7	21.9	15.8	10.0
Ciudad de México	52.4	42.2	21.0	28.7	19.3	21.2	7.4	7.9
Durango	31.2	39.5	22.2	27.7	29.1	22.0	17.5	10.8
Guanajuato	37.0	44.0	22.6	27.3	27.4	20.0	13.1	8.6
Guerrero	59.9	61.9	17.8	20.8	15.8	12.7	6.5	4.6
Hidalgo	39.0	42.2	22.0	27.8	25.7	20.6	13.3	9.4
Jalisco	35.8	38.9	21.3	27.2	27.2	22.1	15.7	11.8
Edo. de México	45.0	48.8	21.9	26.6	23.1	17.9	9.9	6.7
Michoacán	53.5	55.0	20.4	24.3	18.7	15.6	7.4	5.1
Morelos	47.2	51.4	21.1	24.5	21.7	18.0	10.0	6.1
Nayarit	47.9	43.0	19.3	27.1	21.6	20.1	11.2	9.8
Nuevo León	42.0	43.1	19.2	24.0	23.6	20.7	15.2	12.1
Oaxaca	48.6	47.9	21.2	26.7	21.5	18.2	8.7	7.2
Puebla	28.6	33.2	21.8	28.8	31.2	25.6	18.4	12.4
Querétaro	36.0	37.6	21.9	27.9	26.9	23.3	15.3	11.2
Quintana Roo	46.4	38.4	21.1	28.9	22.2	22.3	10.3	10.5
San Luis Potosí	42.9	50.2	21.5	25.1	24.1	17.6	11.5	7.1
Sinaloa	45.1	42.3	16.9	24.1	22.7	21.4	15.3	12.2
Sonora	38.8	40.9	20.1	25.9	25.9	22.3	15.3	10.9
Tabasco	58.2	55.6	18.1	22.9	17.5	14.6	6.2	6.9
Tamaulipas	37.9	42.2	20.3	25.7	26.7	21.8	15.1	10.3
Tlaxcala	50.5	53.8	21.4	25.3	20.4	15.8	7.7	5.1
Veracruz	40.3	42.6	21.6	26.8	25.3	20.8	12.8	9.8
Yucatán	42.5	37.2	21.5	27.5	23.8	23.6	12.1	11.7
Zacatecas	44.1	45.7	21.5	27.0	23.5	19.0	10.9	8.2
<b>Nacional</b>	<b>43.3</b>	<b>45.0</b>	<b>20.7</b>	<b>26.1</b>	<b>23.8</b>	<b>19.9</b>	<b>12.2</b>	<b>9.0</b>

# Resultados por Entidad

## Porcentaje de Alumnos en cada Nivel de Logro Matemáticas

Subsecretaría de Planeación, Evaluación y Coordinación

ENTIDAD	NIVEL DE LOGRO							
	I		II		III		IV	
	2015	2016	2015	2016	2015	2016	2015	2016
Aguascalientes	47.1	47.4	33.0	31.2	14.0	15.6	5.9	5.9
Baja California	41.6	45.1	33.2	30.6	16.0	16.0	9.2	8.3
Baja California Sur	58.6	52.3	26.4	30.6	10.4	12.4	4.5	4.7
Campeche	57.0	45.3	28.0	30.8	9.9	16.6	5.1	7.3
Coahuila	49.9	45.5	29.7	32.0	12.6	15.5	7.7	7.1
Colima	47.1	43.7	32.6	31.6	13.1	16.5	7.3	8.2
Chiapas	63.8	59.5	22.0	24.4	9.4	11.4	4.9	4.8
Chihuahua	45.9	46.3	32.2	30.5	14.1	15.9	7.7	7.3
Ciudad de México	59.1	50.0	31.1	32.1	7.3	13.0	2.5	4.8
Durango	36.1	41.9	34.7	32.1	18.5	17.8	10.6	8.2
Guanajuato	46.6	48.6	33.1	31.5	13.8	14.4	6.4	5.4
Guerrero	64.7	61.4	21.9	22.8	8.8	10.2	4.6	5.6
Hidalgo	49.0	47.5	30.5	31.8	13.2	14.8	7.3	5.9
Jalisco	46.7	44.6	32.3	32.4	14.0	16.2	7.0	6.8
Edo. de México	55.4	55.8	31.1	29.9	9.6	10.6	3.9	3.7
Michoacán	57.4	55.4	27.2	28.3	10.0	11.5	5.3	4.7
Morelos	53.9	52.4	29.9	29.4	11.6	13.0	4.6	5.3
Nayarit	57.2	50.8	27.2	30.0	10.0	13.6	5.6	5.6
Nuevo León	48.8	50.8	30.6	28.8	13.2	14.5	7.4	5.8
Oaxaca	56.5	51.7	28.1	29.7	10.8	13.3	4.6	5.3
Puebla	38.7	35.6	34.0	33.2	17.7	20.6	9.6	10.6
Querétaro	43.6	42.2	34.4	34.4	14.7	17.1	7.3	6.3
Quintana Roo	55.1	48.2	29.9	32.2	10.6	14.4	4.4	5.2
San Luis Potosí	54.2	55.0	28.0	27.6	11.3	12.3	6.5	5.1
Sinaloa	49.9	42.9	24.8	28.0	14.1	18.6	11.1	10.4
Sonora	42.2	43.0	30.4	31.7	16.1	17.0	11.3	8.3
Tabasco	64.1	57.2	23.3	24.4	9.2	13.7	3.4	4.8
Tamaulipas	48.9	50.7	29.4	28.3	13.2	13.6	8.5	7.4
Tlaxcala	58.8	50.8	28.2	32.6	9.4	13.4	3.6	3.3
Veracruz	48.7	46.6	30.7	29.9	13.5	15.3	7.1	8.2
Yucatán	51.4	46.9	30.2	30.3	12.4	16.4	6.1	6.4
Zacatecas	47.8	42.6	30.7	31.5	13.7	17.4	7.9	8.5
<b>Nacional</b>	<b>51.3</b>	<b>49.2</b>	<b>29.9</b>	<b>30.0</b>	<b>12.4</b>	<b>14.4</b>	<b>6.4</b>	<b>6.3</b>

### Lenguaje y Comunicación

SOSTENIMIENTO	NIVEL DE LOGRO							
	I		II		III		IV	
	2015	2016	2015	2016	2015	2016	2015	2016
AUTÓNOMAS	36.1	35.7	20.2	26.4	27.5	24.5	16.2	13.5
ESTATAL	47.3	49.0	21.3	26.5	22.2	17.8	9.1	6.6
FEDERAL	39.3	40.0	21.4	28.1	25.8	22.5	13.4	9.3
PARTICULARES	40.8	46.3	18.1	22.2	23.7	19.1	17.4	12.5
NACIONAL	43.3	45.0	20.7	26.1	23.8	19.9	12.2	9.0

### Matemáticas

SOSTENIMIENTO	NIVEL DE LOGRO							
	I		II		III		IV	
	2015	2016	2015	2016	2015	2016	2015	2016
AUTÓNOMAS	43.5	41.2	33.1	32.9	15.4	17.9	8.0	8.0
ESTATAL	56.0	52.6	28.9	29.8	10.5	12.7	4.6	4.9
FEDERAL	44.8	43.7	32.1	32.2	14.6	16.8	8.5	7.3
PARTICULARES	50.7	52.5	27.8	25.8	13.1	13.8	8.4	7.8
NACIONAL	51.3	49.2	29.9	30.0	12.4	14.4	6.4	6.3

SEP

SECRETARÍA DE  
EDUCACIÓN PÚBLICA



Planea

Plan Nacional para la Evaluación  
de los Aprendizajes

Educación Media Superior 2016



## Publicación de Resultados 2016